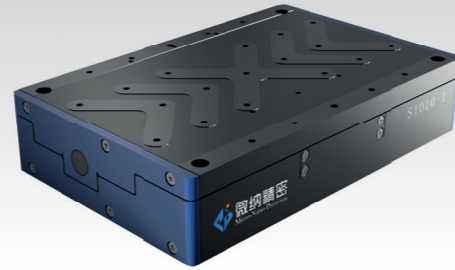


# S 系列

## 特长:

- 结构紧凑、功率损耗小;
- 可实现从高速到低速等不同范围的高精度位置控制;
- 采用零齿槽效应棒状直线电机, 速度波动小。



## 规格参数

### S10

驱动及机械特性	S1010	S1030	S1050	单位
主动轴	X	X	X	
有效行程	10	30	50	mm
直线度	3	3	3	μm
最大速度	50	200	300	mm/s
最大加速度	15	15	15	m/s <sup>2</sup>
Z向负载能力	40	40	40	N
移动质量	0.45	0.5	0.6	kg
总质量	1.15	1.35	1.55	kg
额定推力		8.8		N
峰值推力		35		N
额定电流		2.2		Arms
峰值电流		8.9		Arms
推力定数		3.9		N/Arms
逆起电力定数		1.3		Vrms/m/s
相间电阻		1.5		Ω
相间电感		0.3		mH
磁极间距 (N-N)		36		mm
电源规格		24		VDC
导向类型	带防蠕动系统的交叉滚柱导轨			
编码器选配件	S10xx-1	S10xx-2	S10xx-B	单位
编码器反馈类型	增量线性编码器	增量线性编码器	绝对编码器	
传感器信号	正弦 / 余弦	差分 AB 相	BiSS-C	
传感器分辨率	1.2	50	1	nm
最小位移量	10	100	10	nm
双向重复精度	±0.1	±0.2	±0.1	μm
定位精度 (补偿后)	0.2	0.2	0.2	μm
霍尔传感器选配件	S10xx-x-HA			
霍尔传感器				
其他	S10			
主体材料	铝, 阳极氧化黑			
使用环境温度	10-40°C			
使用环境湿度	20-80% (无结露)			
电缆线长度	3 米			

# S10 系列单轴直线运动平台

## 外形尺寸

行程(mm)	10	30	50
型号	S1010	S1030	S1050
A	118	138	158
B	98	118	138
E	1	2	2

